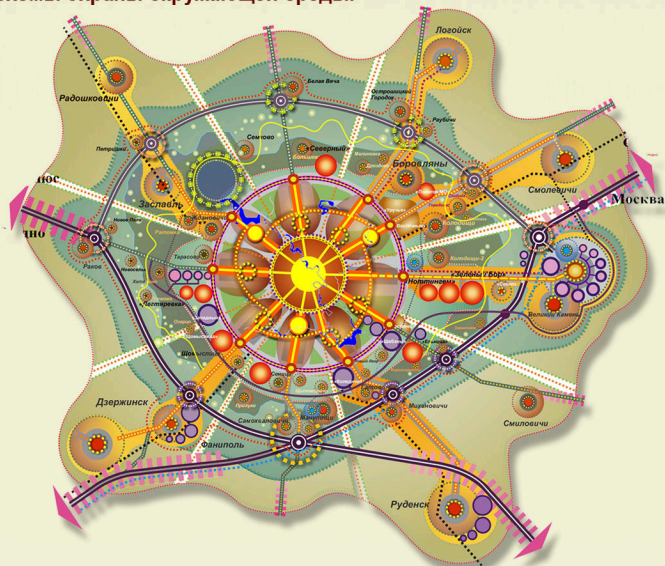


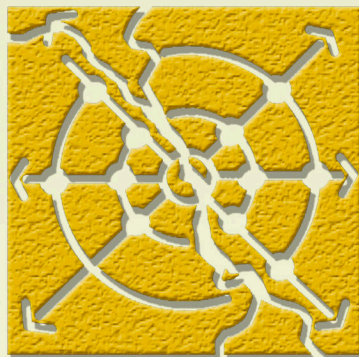
На предприятии работают сотрудники с высокой квалификацией. Деловые качества специалистов и творческая направленность предприятия позволяет разработать следующие значимые проекты:

- генеральные планы городов;
- градостроительные проекты детального планирования реконструкции, реставрации, восстановления и благоустройства исторических мест и центров городов;
- проекты детального планирования на свободных и реконструируемых территориях, градостроительные обоснования освоения новых жилых районов;
- схемы размещения объектов социальной и инженерно-транспортной инфраструктуры;
- комплексные транспортные схемы;
- схемы охраны окружающей среды.



Разработка разделов по жилищному фонду, населению, социальному обслуживанию в составе генеральных планов населённых пунктов (землепользование, анализ структуры занятости населения и распределения рабочих мест и др.);

- разработка разделов в градостроительных проектах детального планирования;
- разработка разделов социально-экономической направленности в градостроительных проектах специального планирования, а также самостоятельное их выполнение;
- анализ развития социальной сферы и структуры расселения;
- анализ территориальных аспектов размещения и развития подсистем города (жилых, производственных, ландшафтно-рекреационных, общественных);
- формирование баз статистических и градоэкономических данных, картографирование и аналитика;
- выполнение иных работ по социально-экономической тематике, оказание экспертных и консультационных услуг.



## УП «МИНСКГРАДО»

ПРОЕКТНО-ИССЛЕДОВАТЕЛЬСКОЕ  
КОММУНАЛЬНОЕ УНИТАРНОЕ ПРЕДПРИЯТИЕ  
«МИНСКГРАДО»

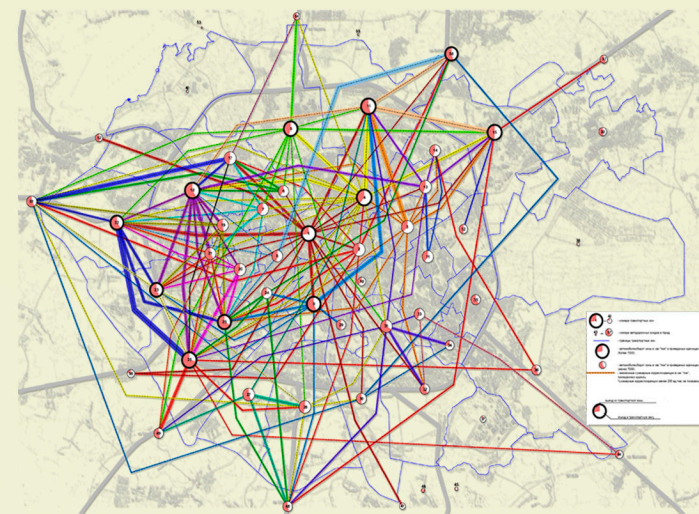
ул. Комсомольская, 8, 220030, г. Минск  
Республика Беларусь  
тел. (017) 2180600 факс (017) 2180660

e-mail: [minskgrado@minskgrado.by](mailto:minskgrado@minskgrado.by)  
[www.minskgrado.by](http://www.minskgrado.by)



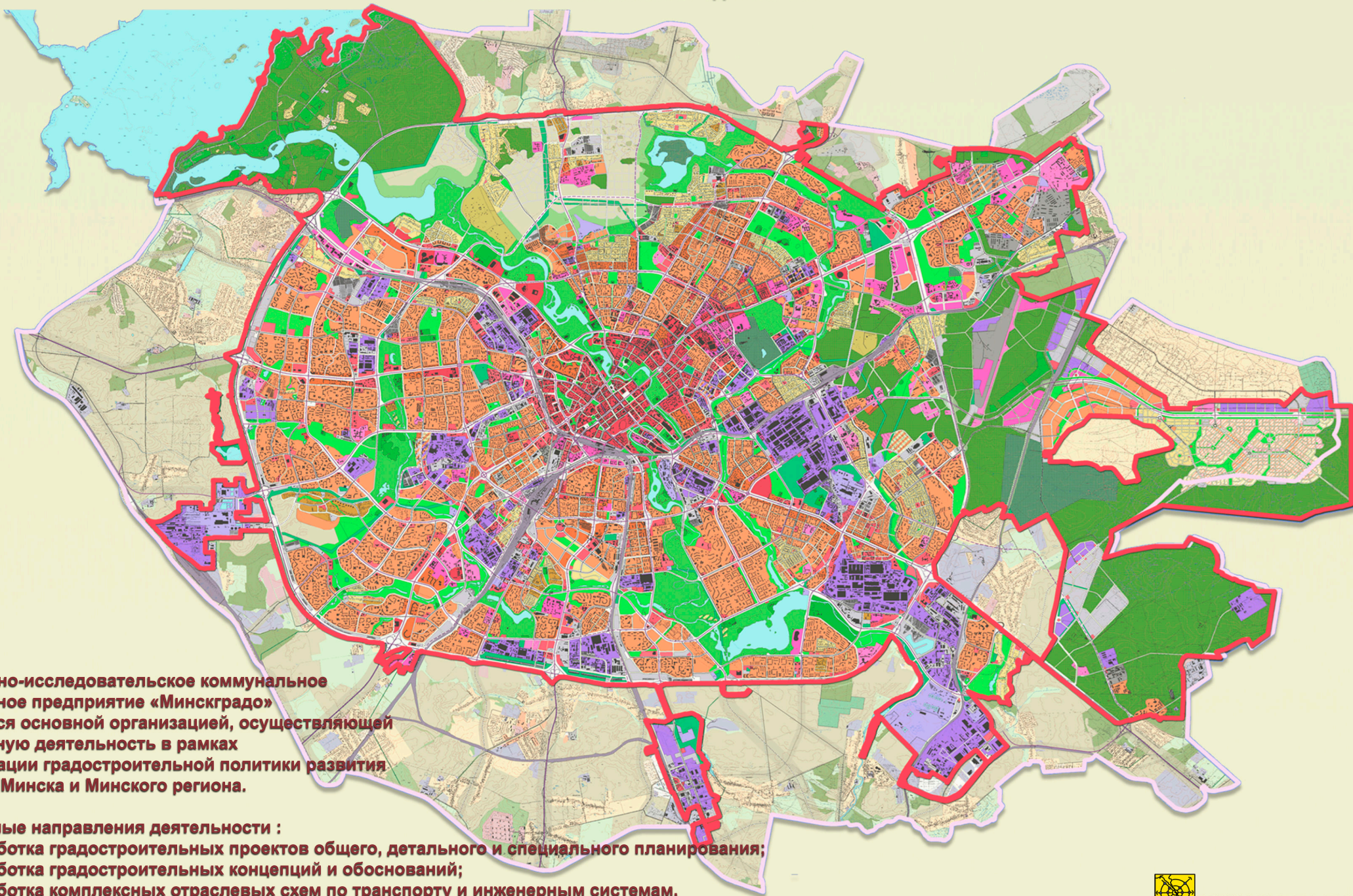
Выполнение всего спектра работ по совершенствованию транспортной системы населённых пунктов. В проектной практике предприятия выполняется:

- разработка отраслевых схем по комплексному развитию транспортной системы населённых пунктов;
- отдельные ТЭО развития систем городского пассажирского транспорта;
- выполнение транспортных разделов в составе градостроительных проектов любого уровня сложности;
- планировочные решения городских улиц и транспортных развязок с целью определения красных линий улиц и последующего межевания территорий;
- транспортное обслуживание уникальных объектов на время проведения крупных спортивных и других общественно-значимых мероприятий;
- разработка планов устойчивой городской мобильности;
- разработка перспективных схем развития сети велосипедной инфраструктуры и др.
- исследования подвижности населения, все виды транспортных обследований;
- моделирование транспортных и пассажирских потоков с использованием программных комплексов PTV VISUM, РИД и АРПАС.



Выполнение оценки воздействия на окружающую среду для реализации планируемых намерений, в том числе выполнение сводных расчетов рассеивания для существующих и проектируемых источников воздействия на атмосферный воздух. Выполнение оценки по фактору шумового воздействия.

## ГЕНЕРАЛЬНЫЙ ПЛАН ГОРОДА МИНСКА



Проектно-исследовательское коммунальное унитарное предприятие «Минскград» является основной организацией, осуществляющей проектную деятельность в рамках реализации градостроительной политики развития города Минска и Минского региона.

Основные направления деятельности :

- разработка градостроительных проектов общего, детального и специального планирования;
- разработка градостроительных концепций и обоснований;
- разработка комплексных отраслевых схем по транспорту и инженерным системам, охране окружающей среды, развитию жилых, промышленных и ландшафтно-рекреационных территорий.